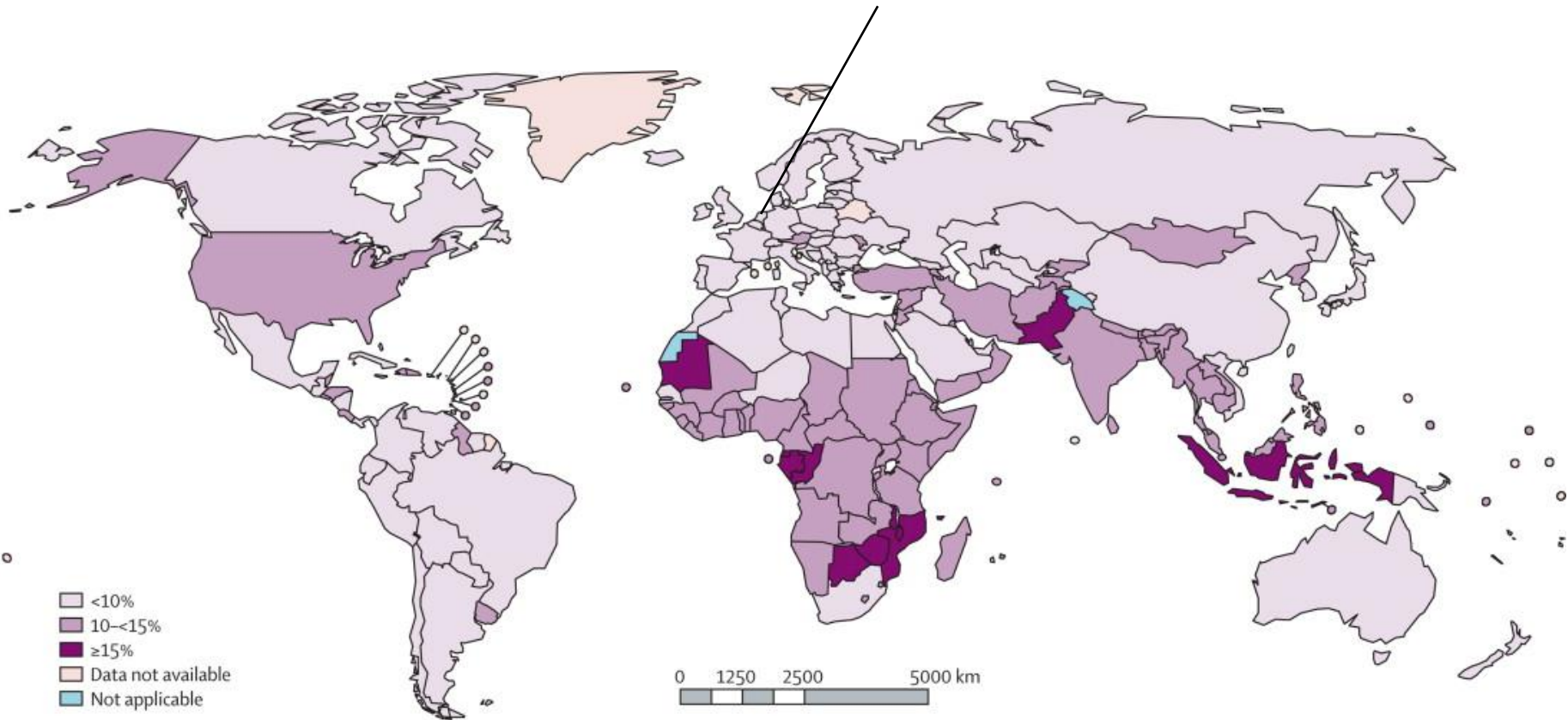


Regioprotocol Preventie spontane vroeggeboorte

03-04-2017
Martijn Oudijk

12 duizend vroeggeboortes per jaar



15 miljoen vroeggeboortes per jaar



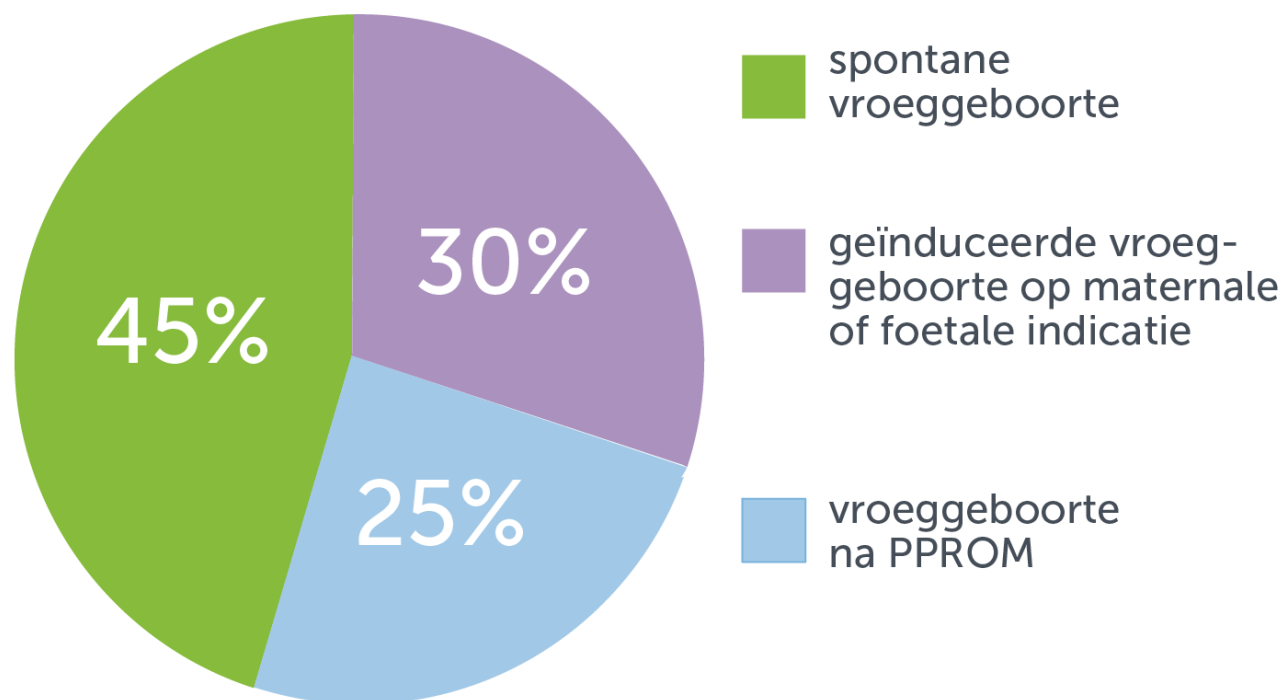
NETWERK GEBORTEZORG
NOORDWEST NEDERLAND

Gevolgen van vroeggeboorte

- Vroeggeboorte gaat gepaard met een veelheid aan complicaties
- Onrijpheid van longen, hersenen, darmen, afweersysteem
- Opname op intensive care unit (NICU)
- Vroeggeboorte gerelateerd aan $\pm 75\%$ van de perinatale sterfte
- Problemen bij ontwikkeling



Type vroeggeboorte



Preventie vroeggeboorte

Samenstelling werkgroep

Martijn Oudijk	gynaecoloog	AMC, voorzitter
Maurice Wouters	gynaecoloog	Vumc
Nicole Horree	gynaecoloog	Flevoziekenhuis
Erik Knauff	gynaecoloog	Waterlandziekenhuis
Henna Playfair	1ste lijns verloskundige	Bijlmermeer
Karla van Vliet	1ste lijns verloskundige	Aalsmeer
G van Steenbrugge	cliëntenvertegenwoordiging	VOC
Yrma Atema	cliëntenvertegenwoordiging	NVOM
	cliëntenvertegenwoordiging	Geboortebeweging
Elle Struijf	Arts M&G,	GGD Hollands Noorden, NCJ



NETWERK GEBOORTEZORG
NOORDWEST NEDERLAND

Preventie vroeggeboorte

Primaire preventie van risicofactoren

Specifieke preventie voor zwangere vrouwen met een hoog risico op vroeggeboorte

1. Vroeggeboorte in de anamnese
2. Meerlingen
3. Eenlingen met een verkorte cervix zonder vroeggeboorte in de anamnese



NETWERK GEBORTEZORG
NOORDWEST NEDERLAND

Primaire Preventie vroeggeboorte

Algemeen

- Roken
- Lage BMI < 17
- Obesitas
- Parodontitis
- Curettage
- Zwangerschapsinterval < 6 maanden
- Sociaal economische klasse
- Fysiek zwaar werk



Associatie risicofactoren met vroeggeboorte

Risicofactor	OR (95 % CI)
Roken	3.21 (1.42-7.23) ¹
Lage BMI < 17	2.40 (1.4-4.2) ²
Obesitas, BMI > 30	1.99 (1.39-3.01) ³ sPTB < 28 w
Parodontitis	> 2.0 ⁴
Status na curettage sPTB < 37 wkn	1.29 (1.17-1.42) ⁵
Status na curettage sPTB < 32 wkn	1.69 (1.20-2.38) ⁵
Zwangerschapsinterval < 6 mnd	1.40 (1.24-1.58) ⁶
Lage SES	1.94 (1.73 - 2.17) ⁷
Fysiek zwaar werk	1.30 (1.1-1.6) ⁸

¹McCowan, BMJ 2009

²Lynch AJOG 2014

³BJOG, in press

⁴Xiong BJOG 2006

⁵Lemmers Hum reprod 2016

⁶Conde-Agudelo JAMA 2006

⁷Smith, BJOG 2016

⁸van Beukeringnt I Arch O Environ H 2014



Preventie vroeggeboorte

Risicofactor	Interventie	Resultaat
Roken	Staken	< 15 weken ¹
Obesitas, BMI > 30	Lichaamsbeweging	RR 0.62 (0.41-0.95) ²
Lage BMI < 17	Dieet advies	?
Parodontitis	Verwijzing Mondhygienist	-
Curettage	Expectatief beleid Medicamenteus	Onbekend
Zwangerschapsinterval < 6 mnd	Advies/voorlichting	Onbekend
Lage SES	Inschakelen instanties	Onbekend
Fysiek zwaar werk	Advies NVAB richtlijn	Onbekend

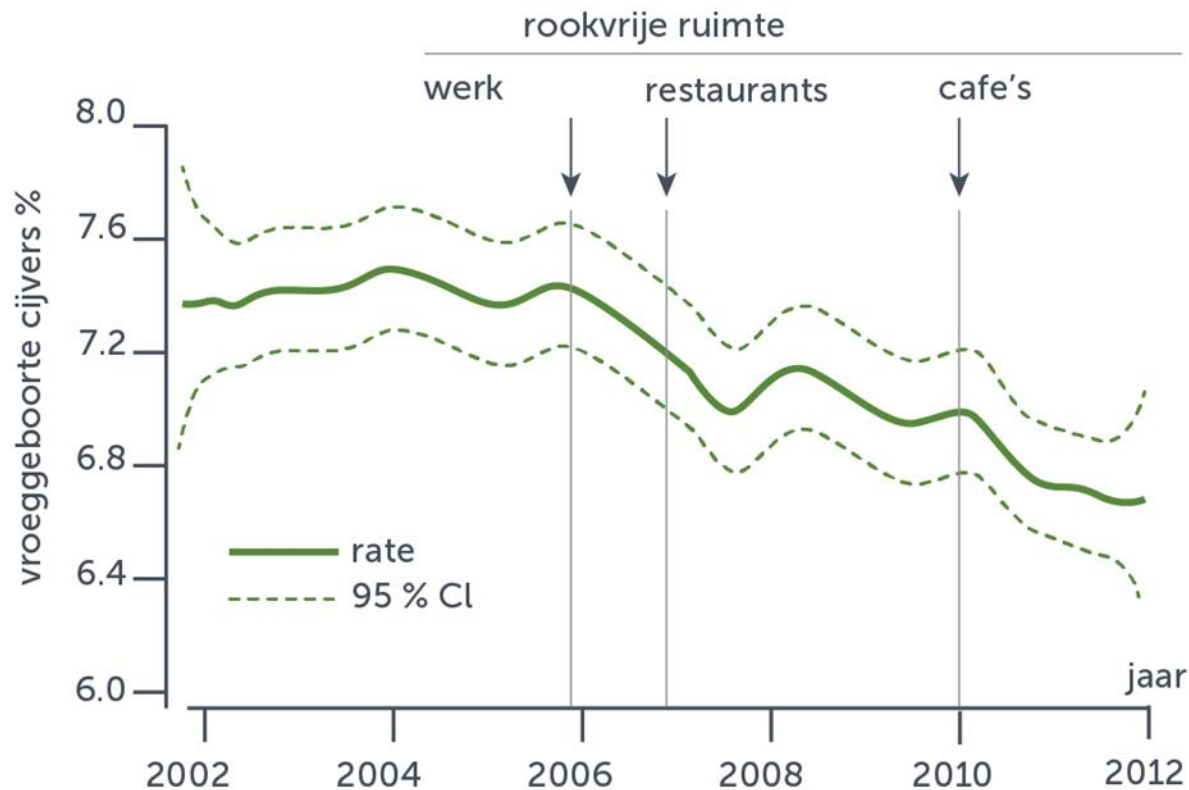


¹McCowan, BMJ 2009

²Magro-Malosso, Acta 2017

NETWERK GEBOORTEZORG
NOORDWEST NEDERLAND

Anti-rookwetgeving en vroeggeboorte



Been Lancet 2014

NETWERK GEBORTEZORG
NOORDWEST NEDERLAND

Preventie vroeggeboorte

Obstetrische VG/Huidige zwangerschap

- Vroeggeboorte in VG
- Korte cervix
- Meerlingen



Preventie vroeggeboorte

Risicofactor	% Vroeggeboorte of OR
Vroeggeboorte < 30 weken in VG	31 %
Vroeggeboorte 30-37 weken in VG	17 %
Vroeggeboorte 34-37 weken in VG	14.6 %
Tweelingen	> 50 %
Hogere meerlingen	- 100 %



Vroeggeboorte

Preventie bij vrouwen met een Vroeggeboorte in VG

Behandeling	RR
PROGESTERON	0.31 (0.14- 0.69) PTB < 37 w ¹
PROGESTERON	0.50 (0.33- 0.75) Sterfte ¹
Cervix lengte < 25 mm Cerclage	0.70 (0.55– 0.89) PTB < 35 w ²
Nugent score behandeling, Clindamycine	0.60 (0.42–0.86) PTB < 37 w ³
Screening op UWI	-
Leefregels	NVAB-online.nl Gehele zwangerschap fysieke belasting, stress, onregelmatige werktijden en nachtdienst vermijden, werk/werktijden aanpassen

NVOG consortium studie PC

RCT pessarium vs cerclage bij CX < 25 mm

1. Cochrane review 2013
2. Berghella O&G 2011
3. Lamont AJOG 2011

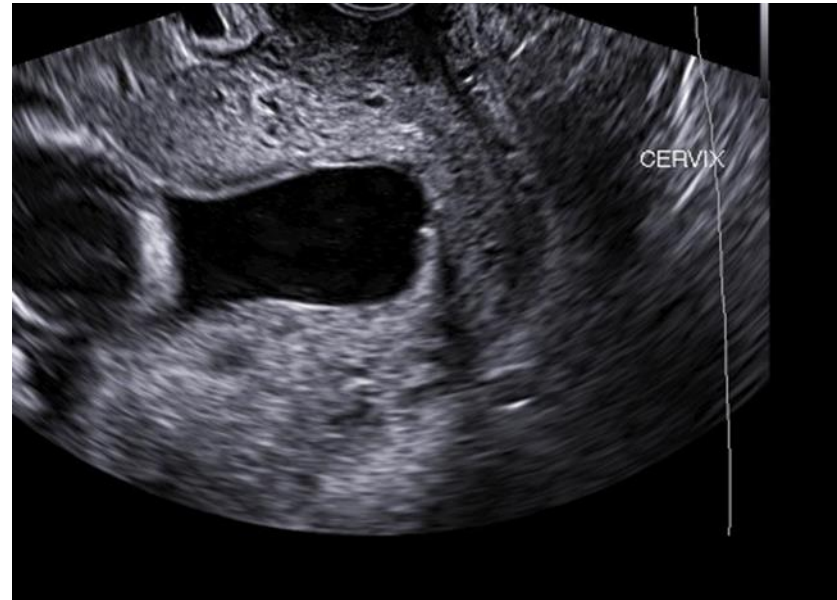


NETWERK GEBOORTEZORG
NOORDWEST NEDERLAND

Vroeggeboorte

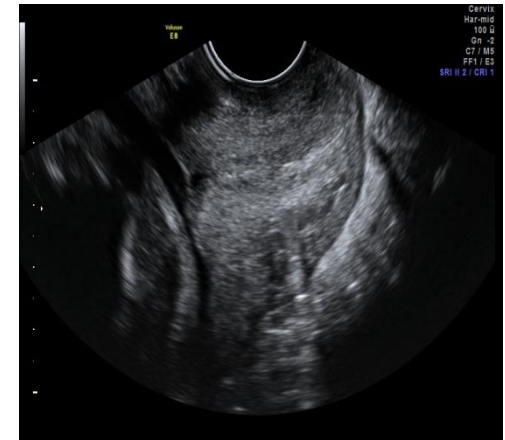
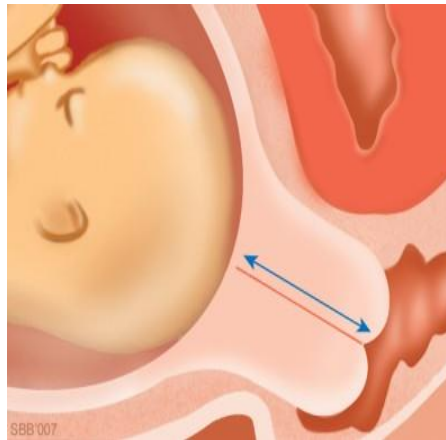
Hoog risico groepen

- Vroeggeboorte in VG
- Eenlingen met korte cervix
- Meerlingen

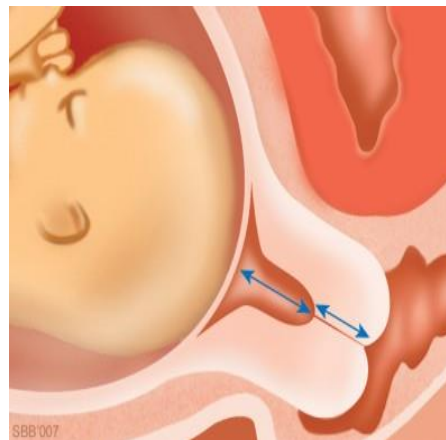


Cervix Lengte

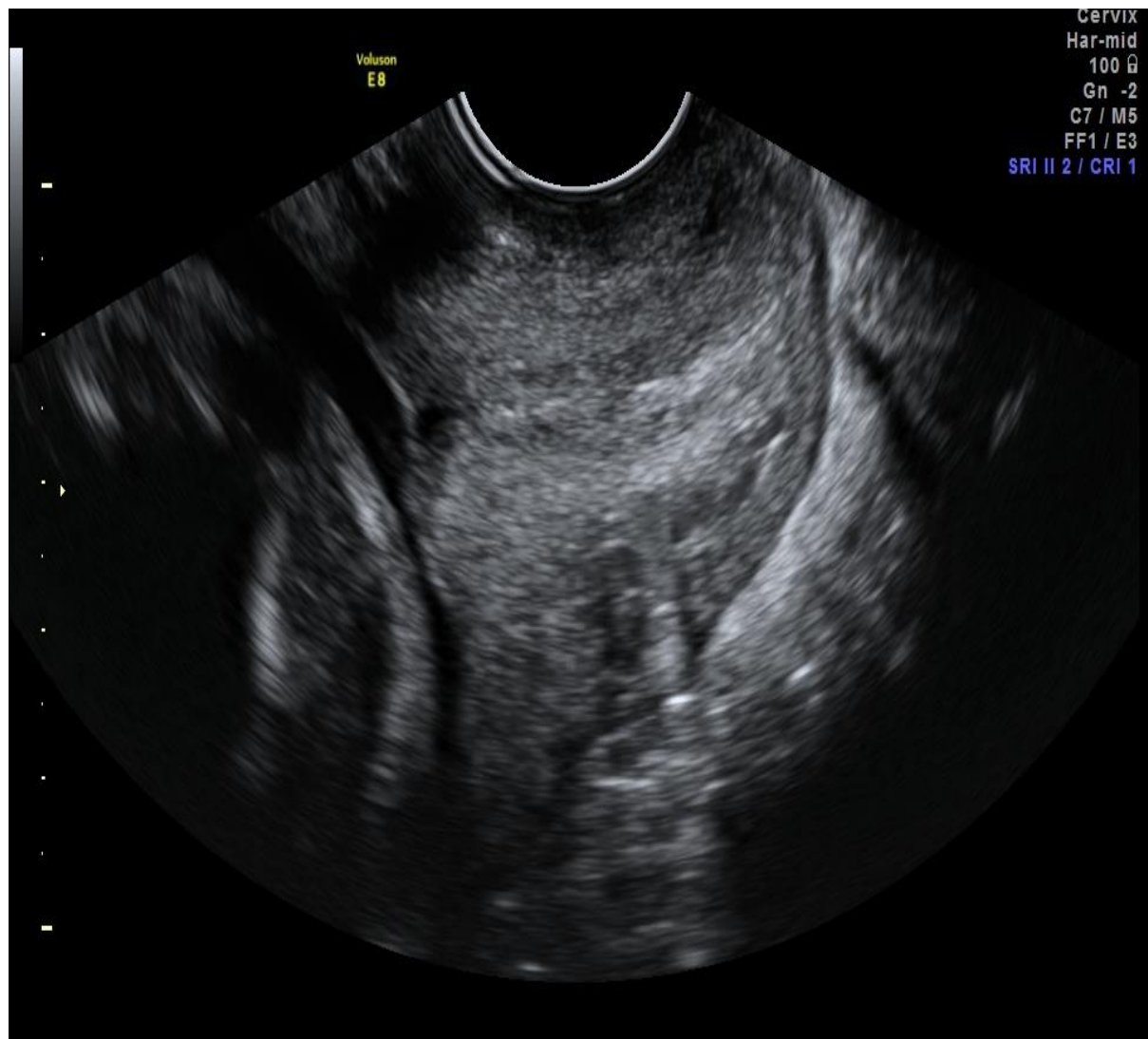
- Afstand os internum en externum



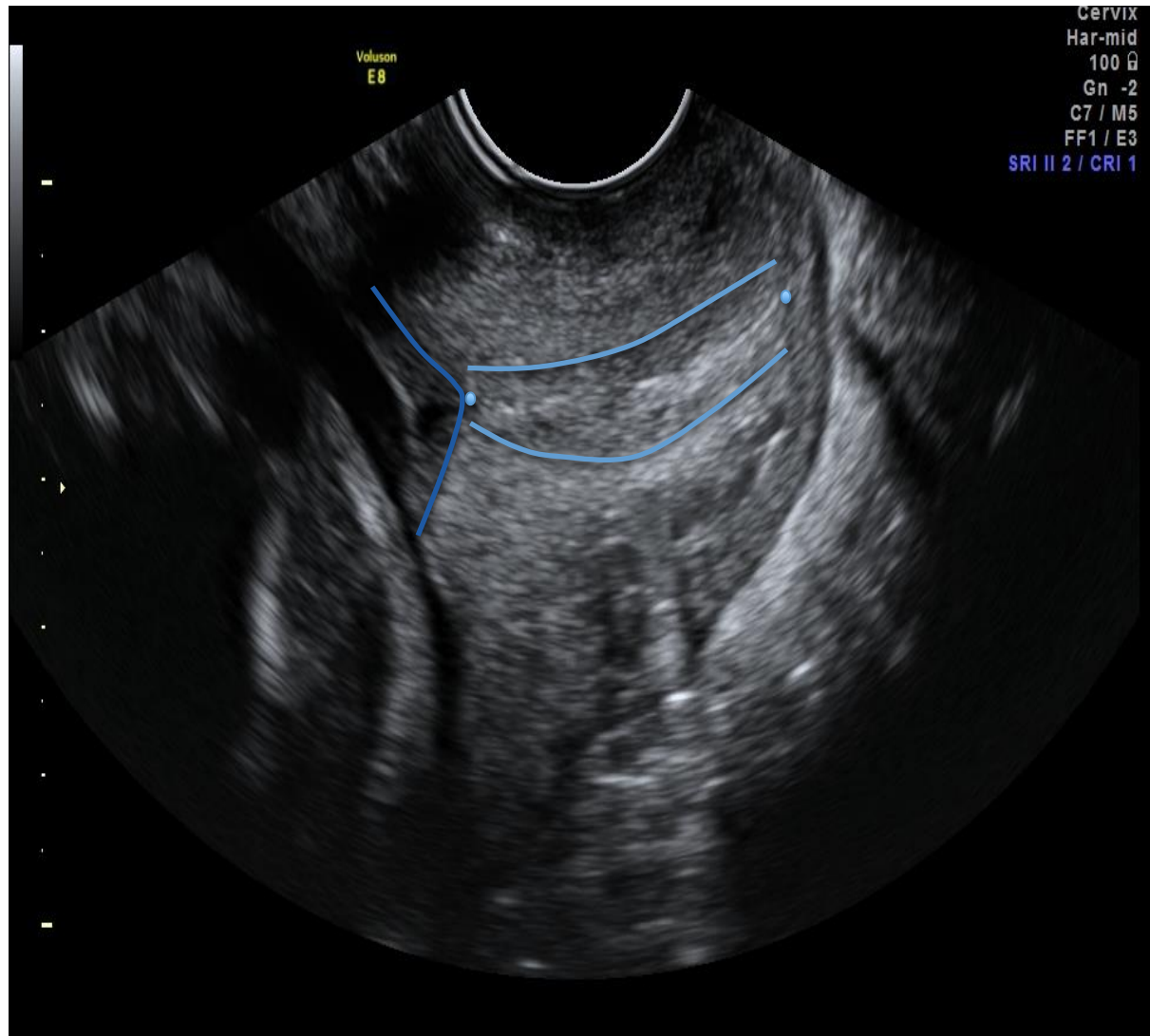
- Funneling



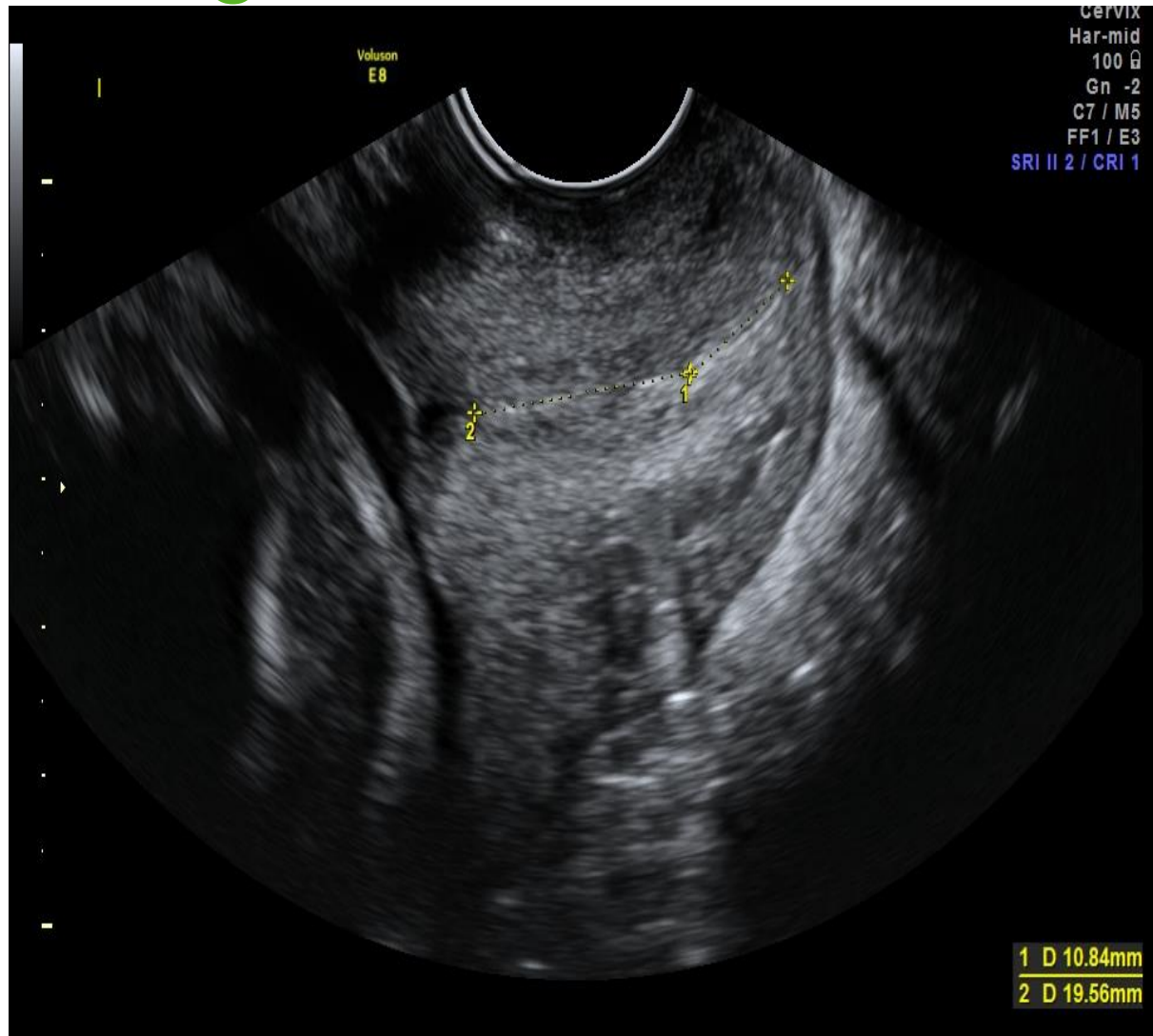
Cervix



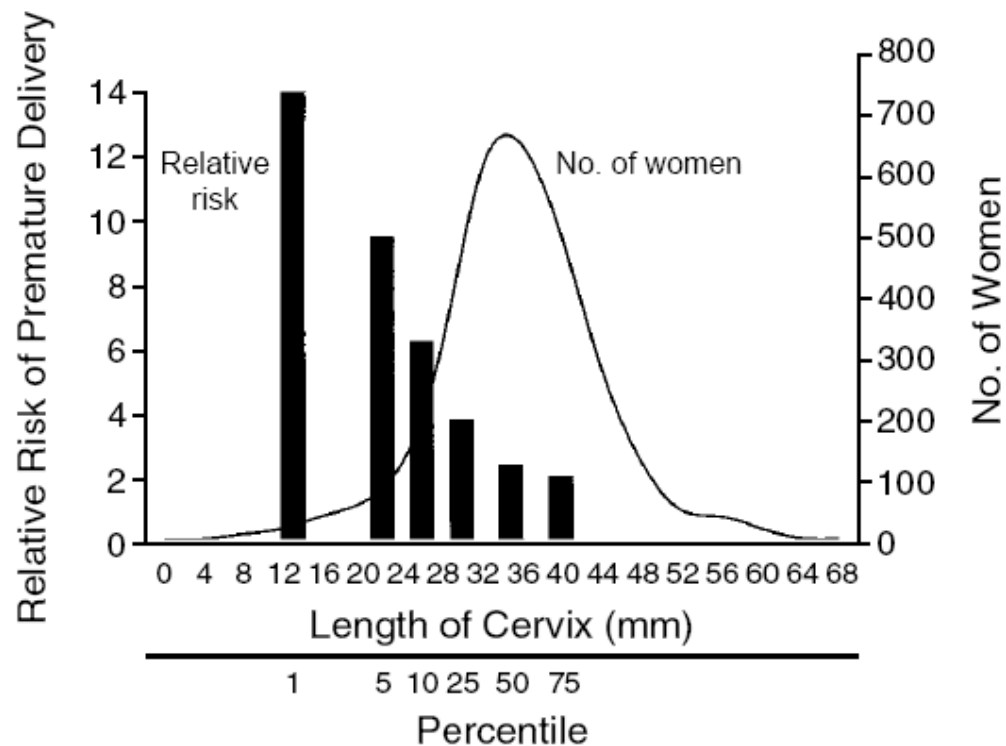
Cervix



Meting



Associatie cervix lengte - vroeggeboorte

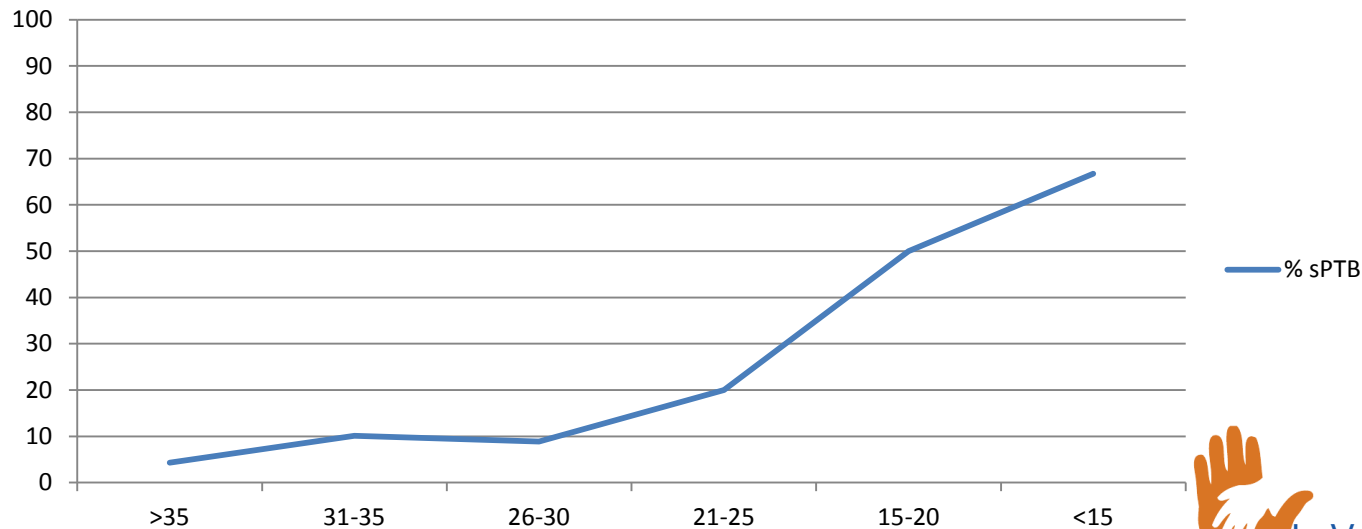


Triple P studie

Nederlandse cohort studie

- 11.394 vrouwen
- Cervix lengte associatie met spontane vroeggeboorte < 35 mm

% sPTB



Vroeggeboorte

- Preventie bij vrouwen met eenlingzwangerschap en korte cervix

Behandeling	RR
PROGESTERON	0.60 (0.44 - 0.82) PTB < 34 w ¹
PROGESTERON	0.59 (0.38 - 0.91) Neonatale uitkomst ¹
Cerclage	0.88 (0.63 - 1.23) PTB < 35 w ²
Pessarium	0.68 (0.17-2.77) PTB < 34 w ³
	-
Leefregels- NVAB-online.nl	?

1. Romero, UOG 2016
2. Berghella, UOG 2017
3. Jarde, BJOG 2017

- NVOG consortium studie Quadruple P
- RCT progesteron versus pessarium



Eenling zwangerschap met een verkorte cervix zonder vroeggeboorte in de anamnese

- Een verkorte cervix is een belangrijke risicofactor voor spontane vroeggeboorte
- De projectgroep is van mening dat elke zwangere vrouw moet worden geïnformeerd over het mogelijke nut van een routinematige cervixlengte-meting.
- Indien de cervix verkort is dient counseling over vervolgbeleid plaats te vinden in een ziekenhuis en de QP studie te worden besproken. De QP studie hanteert een afkapwaarde van 35 mm voor eenlingen en een afkapwaarde van 38 mm voor tweelingen (vanuit de Nederlandse Triple P en Protwin studies).



Vroeggeboorte

Hoog risico groepen

- Vroeggeboorte in VG
- Eenlingen met korte cervix
- Meerlingen



Meerlingen

Vroeggeboorte

- < 28 weken 4-5 %
- < 32 weken 12 %
- < 37 weken 55 %



Vroeggeboorte

- Preventie bij vrouwen met een meerling zwangerschap

Behandeling	RR
PROGESTERON routinematig	-
PROGESTERON bij korte cervix	0.71 (0.56–0.91) PTB < 34 w ¹
Cerclage bij korte cervix	1.89 (0.73–4.88) PTB < 34 w ²
Pessarium bij korte cervix	0.74 (0.27–2.00) PTB < 34 w ²
Leefregels	NVAB-online.nl

- NVOG consortium studie Quadruple P
- RCT progesteron versus pessarium



1. Romero, UOG 2017
2. Jarde, BJOG 2017
3. Jarde, BJOG 2017

NETWERK GEBORTEZORG
NOORDWEST NEDERLAND

Belangrijkste punten regioprotocol

	Risicofactor	Interventie
Maternale karakteristieken	Etniciteit, lage sociaal economische klasse, Familie voorgeschiedenis	Voorlichting
	Roken	Stoppen met roken
	BMI (ondergewicht of obesitas)	Leefstijl, voedingsinformatie, dieetadviezen, diëtiste Lichaamsbeweging bij obesitas
	Periodontitis	Verwijzing naar tandarts/mondhygieniste
Medische voorgeschiedenis	Curettage in de voorgeschiedenis	Informatie aan patiënt Aanpassing medische protocollen in de regio
	Korte zwangerschapsinterval < 6 mnd Uterusanomalie, cervicale ingrepen (lisexcisie/conisatie)	Voorlichting aan patiënt Voorlichting
Obstetrische voorgeschiedenis	Vroeggeboorte	Progesteron
	Immature geboorte >16 weken	Progesteron
	Cervixinsufficiëntie (eenling)	Primaire cerclage (of pessarium)
Huidige zwangerschap	Meerlingzwangerschap	Informatie Cervixlengte meting
	Korte cervix bij vrouwen zonder eerdere vroeggeboorte (eenling en tweeling)	Progesteron of pessarium
	Korte cervix bij vrouwen met eerdere vroeggeboorte (alleen eenling)	Secundaire cerclage (of pessarium)



Regioprotocol

- Dank aan projectgroep
- Dank aan leden netwerk voor feedback
- Gelegenheid vragen
- Feedback en kleine aanpassingen
- Projectgroep
- Akkoord VSV's

