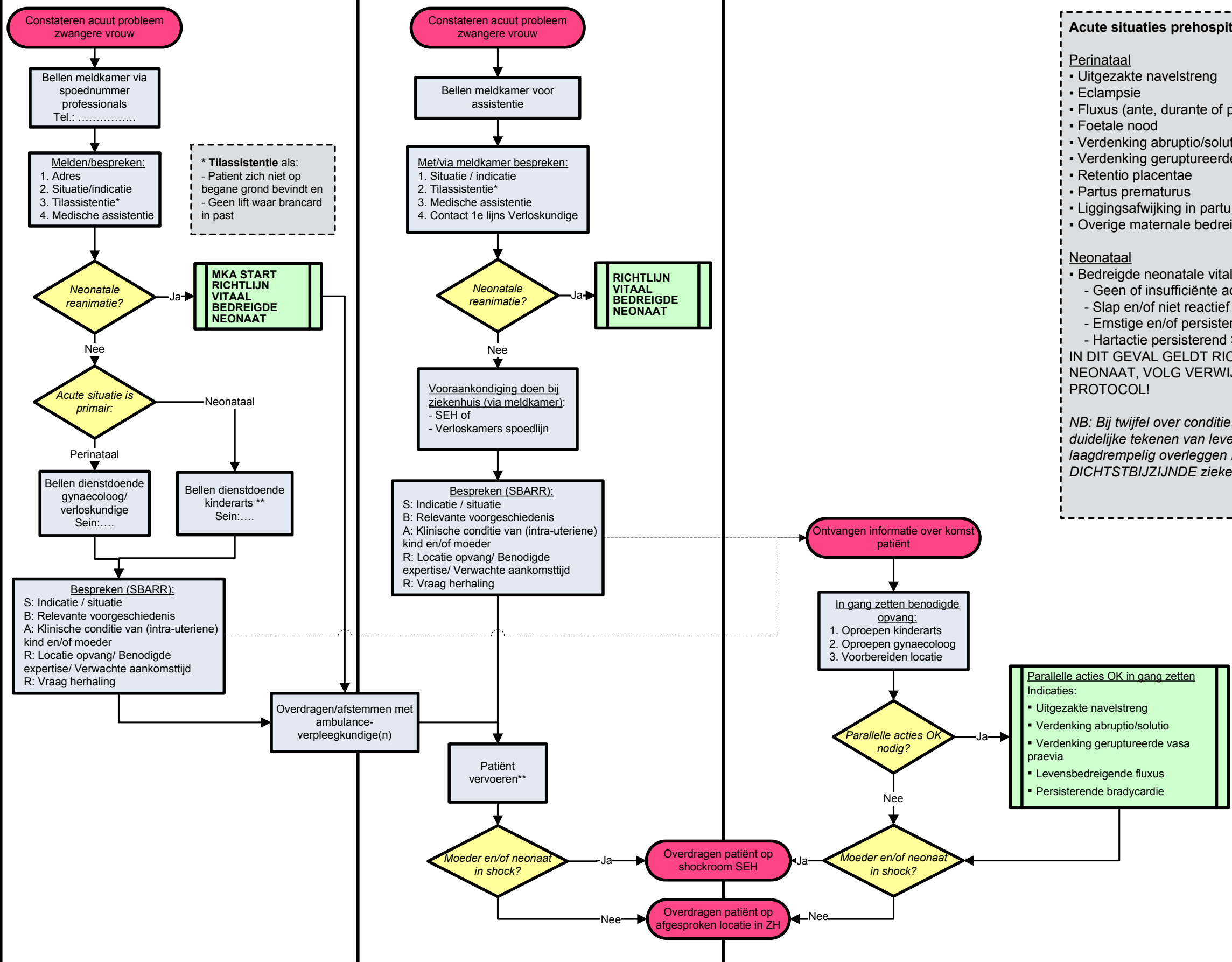


Acute situatie prehospitala

Verloskundige 1e lijn / Huisarts

Ambulance

Ziekenhuis



- Acute situaties prehospitala:**
- Perinataal
- Uitgezakte navelstreng
 - Eclampsie
 - Fluxus (ante, durante of post)
 - Foetale nood
 - Verdenking abruptio/solutio
 - Verdenking geruptureerde vasa praevia
 - Retentio placentae
 - Partus prematurus
 - Liggingsafwijking in partu
 - Overige maternale bedreigde vitale functies
- Neonataal
- Bedreigde neonatale vitale functies:
 - Geen of insufficiënte ademhaling
 - Slap en/of niet reactief
 - Ernstige en/of persistente (>1uur) bleekheid /cyanose
 - Hartactie persistent >160/min of <100/min
- IN DIT GEVAL GELDT RICHTLIJN VITAAL BEDREIGDE NEONAAT, VOLG VERWIJZINGEN VANUIT DIT PROTOCOL!
- NB: Bij twijfel over conditie van de neonaat maar geen duidelijke tekenen van levensbedreigende situatie laagdrempelig overleggen met de kinderarts van het DICHTSTBIJZIJNDE ziekenhuis.*

** De vitaal bedreigde neonaat moet (ongeacht de zwangerschapsduur) ZO SNEL MOGELIJK naar in principe het DICHTSTBIJZIJNDE ziekenhuis worden gebracht en gestabiliseerd. Secundair vervoer naar een NICU-centrum kan vanuit daar onder gecontroleerde omstandigheden plaatsvinden (ook indien MMT-arts aanwezig is) volgens Richtlijn Vitaal Bedreigde Neonaat.